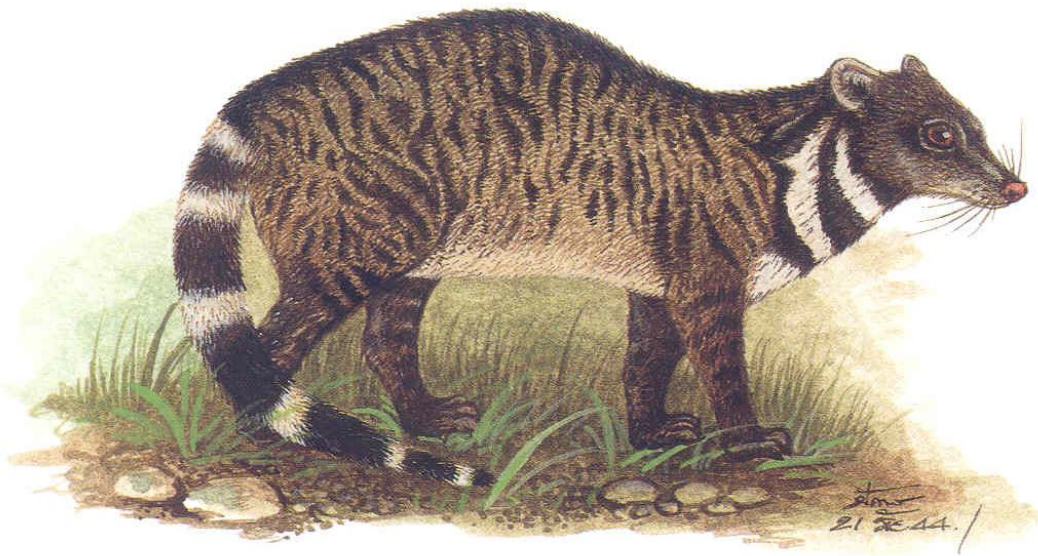


ชะมดแผงหางปล้อง

- ลักษณะ :** ความยาวลำตัวและหัว 75-85 ซม. หางยาว 38-46 ซม. น้ำหนัก 8-9 กิโลกรัม เป็นชะมดที่มีขนาดใหญ่ ลำตัวมีสีเทาอ่อนข้างดำ มีลายสีดำข้างลำตัว ข้างคอมีเส้นดำสามเส้นพาดลงมาในแนวขวาง ส่วนหางเป็นลายปล้องดำสลับขาว 5-6 ปล้อง มีขนเป็นแผงสีดำยาวตลอดกึ่งกลางหลังจนถึงโคนหาง เท้ามีสีดำ ตัวผู้มีขนาดใหญ่กว่าตัวเมียเล็กน้อย
- เขตแพร่กระจาย :** อินเดีย เนปาล จีนตอนใต้ เมียนมาร์ ไทย ลาว กัมพูชา เวียดนาม และมาเลเซีย
- ที่อยู่อาศัย :** ป่าดิบแล้ง ป่าเต็งรัง ป่าละเมาะใกล้ ๆ ชุมชน ในป่าสะแกราช เคยสำรวจพบชะมดชนิดนี้เดินอยู่ตามถนนใกล้ทางแยกกลางเขื่อนในป่าดิบแล้ง
- อุปนิสัย :** ออกหากินตั้งแต่ตอนหัวค่ำไปจนถึงกลางดึก ชอบหากินตามพื้นดินมากกว่าบนต้นไม้ ในเวลากลางวันหลบนอนอยู่ตามโพรงไม้หรืออยู่ในพุ่มไม้ที่รกทึบตามพื้นดิน จะล่าสัตว์ขนาดเล็กโดยการไล่เขี่ยกัดแล้วสะบัดอย่างแรงมากกว่าใช้เล็บตะปบ กินอาหารได้หลายประเภท ตั้งแต่สัตว์เลื้อยลูกด้วยนมขนาดเล็ก นก สัตว์สะเทินน้ำสะเทินบก ปลา ปู หอยทาก และแมลงไปจนถึงผลไม้บางชนิด
- สถานภาพ :** พบน้อยและกฎหมายจัดเป็นสัตว์ป่าคุ้มครอง
- Characteristics :** Head and body 75-85 cm; tail 38-46 cm; weight 8-9 kg. A large grayish to black civet with dark spotty markings on its sides, and 3 large cross bands at neck side. Tail is ringed in 5-6 black and white pattern. Distinctive mane of stiff black hairs present at mid back to base of tail. Feet are all black. A male is a little larger than a female.
- Distribution :** India, Nepal, southern China, Myanmar, Thailand, Laos, Kampuchea, Vietna and Malaysia.
- Habitat :** Dry evergreen forest, dry dipterocarp forest, scrub forest near human habitation. In Sakaerat forest, this civet had ever sighted walking on the road near a side road to the dam in dry evergreen forest.
- Habit :** Forages from early to late at night, mainly on the ground. Spending the day hiding in tree hollows or in lush vegetation on the forest floor. Prey handling is usually done by biting and shaking vigorously rather than capturing with claws. It's various diets consisting of mammals, birds, amphibians, fish, cras, snails and insects, including some wild fruits.
- Status :** Fund infrequently and being a protected wild animal.



1 : 7.8 cm



ชะมดแผงหางปล้อง

Large Indian Civet

Viverra zibetha Linnaeus, 1758