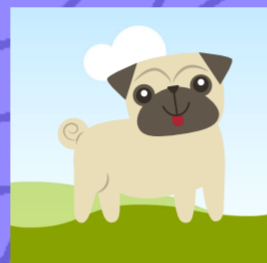


การใช้สัตว์เพื่องาน ทางวิทยาศาสตร์



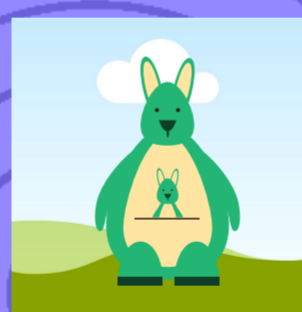
เราจะใช้ในกรณีไหน?

งานวิจัย งานทดสอบ งานผลิตชีววัตถุ
และงานสอนในเชิงวิทยาศาสตร์และเทคโนโลยีทุกสาขา



ต้องคำนึงถึงอะไร?

- ▶ งานนั้นๆต้องได้รับการเห็นชอบและอนุมัติจากคณะกรรมการจรรยาบรรณการใช้สัตว์ทดลอง
- ▶ ผู้ใช้สัตว์และผู้เลี้ยงสัตว์เพื่องานวิจัยต้องยึดถือปฏิบัติตามจรรยาบรรณการใช้สัตว์เพื่องานทางวิทยาศาสตร์ซึ่งสภาวิจัยแห่งชาติจัดทำและเผยแพร่เมื่อ พ.ศ. 2542
- ▶ ต้องมีการทดสอบความเป็นพิษตามมาตรฐานของ OECD guideline



แนวปฏิบัติตามหลักการ
3Rs



การหลีกเลี่ยง/ทดแทนการใช้สัตว์ หรือ
REPLACEMENT



การปรับปรุงวิธีการ
ปฏิบัติต่อสัตว์ หรือ
REFINEMENT

การลดจำนวนสัตว์
ที่ใช้ หรือ
REDUCTION



ห้องปฏิบัติการเภสัชและพิษวิทยา
สถาบันวิจัยวิทยาศาสตร์และเทคโนโลยีแห่งประเทศไทย
โทร 0917025444

